

JINBEN®



中国·晋本自动化科技有限公司
China·Jinben Automation Technology Co., Ltd.

***ELECTRIC
ACTUATOR***
电动执行器

电话：0578-3217777/0578-3989999
133 9578 7373（销售主号）

邮箱：jinben@aliyun.com

网址：www.jin-ben.com

地址：浙江省丽水市缙云县经济开发区新中路92号

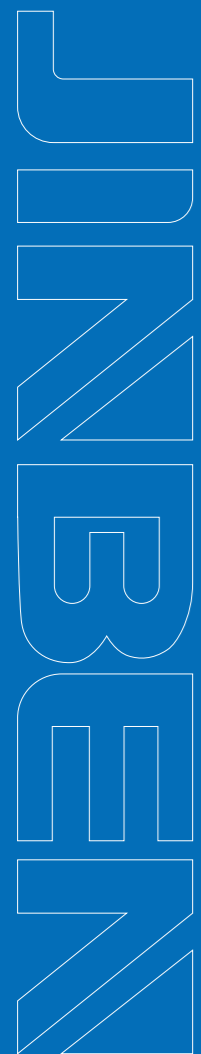


扫一扫
知道更多！

中国·晋本自动化科技有限公司
China·Jinben Automation Technology Co., Ltd.

晋本自动化科技有限公司版权所有，翻版必究；若有改动，恕不另行通知，请用户使用最新版本，晋本拥有最终解释权；

因版面有限，欲要了解更多产品信息请登陆 网址：www.jin-ben.com



晋本自动化科技有限公司(母公司:浙江中博传动科技有限公司)自创建以来,一贯坚持“以质量求生存,以信誉求发展”的经营理念;以强大的品质保证、超前的服务理念,不断应用新材料、新工艺、新技术,积极开发电动执行器、防爆电动执行器、风阀执行器、电动蝶阀、电动球阀、防爆电动阀等新产品,为广大用户提供更优质的产品和更完美的售后服务。在石油、化工、电气、电网、冶金、矿山、船舶、轻工、制药、医疗、天然气、污水处理、市政环保等诸多行业深受广大用户的信赖和好评。

公司倾力打造国内外控制阀优质品牌,真诚欢迎新老客户光临!洽谈业务,携手共进,共创辉煌!

晋本 自动化科技有限公司位于浙江省丽水市缙云县经济开发区新中路92号。

公司拥有自建厂房30000余平米,占地面积20余亩。

是一家集研发、生产、销售电动(防爆)执行器、齿轮、电机于一体的科技型创新企业。

公司已经拥有发明专利及实用新型专利近20余项,多个注册商标,并通过ISO9000质量管理体系认证。

其中,防爆类产品取得了CT6防爆等级认证。

30000+
厂房30000余平米

20+
占地面积20余亩

20+
发明专利及实用新型专利

ISO9000
质量管理体系认证

CT6
CT6防爆等级认证

企业资质 Enterprise qualification



• 商标注册证书



• 实用新型专利证书



• 发明专利证书



• 实用新型专利证书



• 实用新型专利证书



• 实用新型专利证书



• 实用新型专利证书



• 实用新型专利证书



• 外观设计专利证书



• 外观设计专利证书



• 外观设计专利证书



• 外观设计专利证书



• 实用新型专利证书



• 实用新型专利证书



• 外观设计专利证书



• 防水性能检测报告



• 防水性能检测报告



• 诚信管理体系认证证书



• 实用新型专利证书



• 实用新型专利证书



• 职业健康安全管理体系认证证书



• 质量管理体系认证证书



• 防爆合格证



• CE认证

“晋”我所能
客户为“本”

使命：

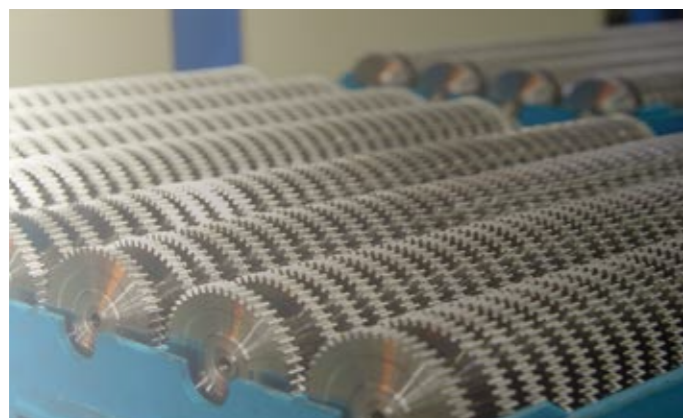
为全球自控阀门行业提供成套解决方案与服务

愿景：

成为全球高端流体自控阀门行业的领军企业

工厂设备

公司每年投入大量人力、资金，自主研发、设计、生产、销售各种规格型号的电动执行器类产品。配套使用蝶阀、球阀等多种规格阀门，也可根据客户需求提供整套解决方案。公司已经拥有一整套国内外先进的加工设备和完善的产品检测流程，不断开发出适应新形势、新需求的控制阀产品。



质量管理



目前，公司拥有数控加工中心20余台、数控滚齿机40余台、数控车床80余台、自主研发全自动齿轮加工设备50余台、整套电机生产检测设备以及整套电动执行器生产检测设备。



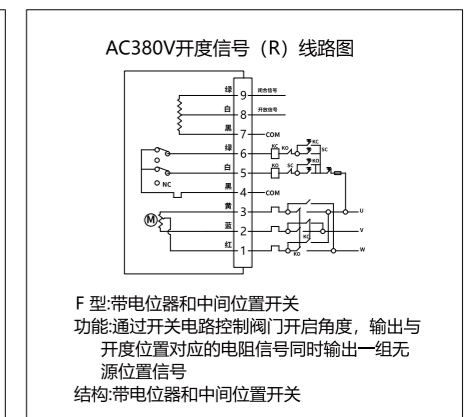
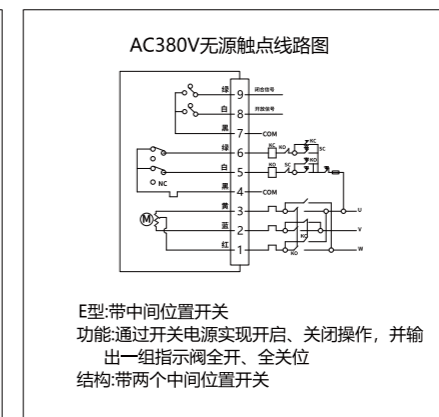
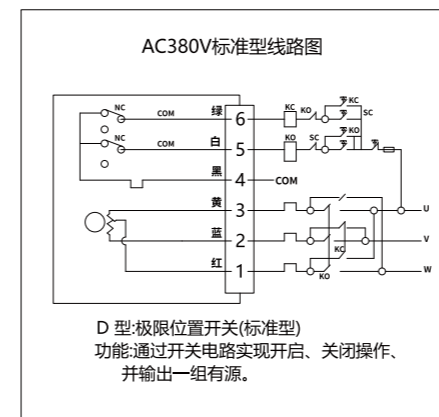
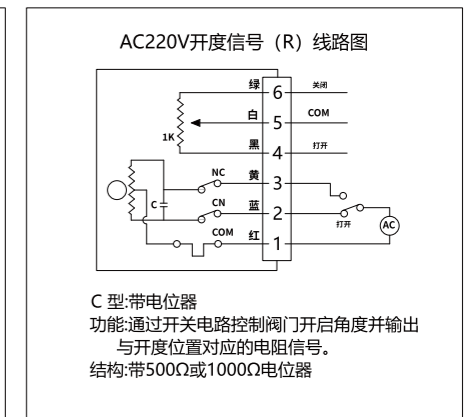
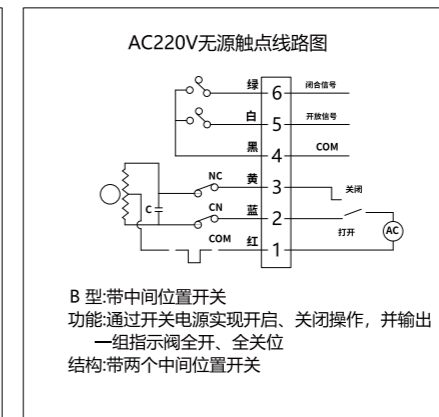
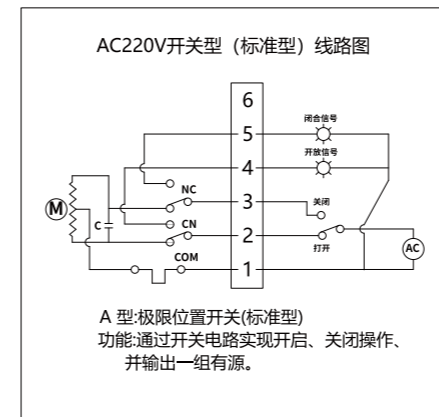
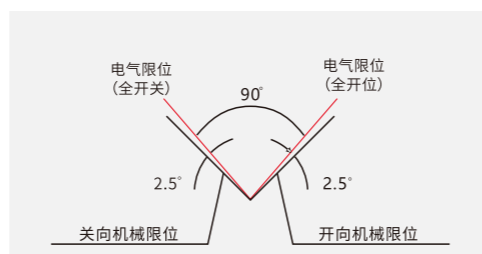
选型配置表

产品型号	输出力矩	动作时间 (0~90°)	电源	硬密封蝶阀	软密封蝶阀	球阀	通风蝶阀
					≤PN1.6MPa		≤0.1MPa
JB-P05	15-30N.m	3-10S	AC24V, 110V 220~240V 380~420V 50/60Hz DC24V DC12V	/	DN25~DN50	≤DN25	/
JB-XP05	30-40N.m	15S			DN25~DN65	≤DN32	≤DN50
JB-Ex05	50N.m	20-30S常规			≤DN65	≤DN32	≤DN80
JB-P10	50N.m	3-8S		/	≤DN80	≤DN32	≤DN80
JB-XP10	90N.m	8-13S			≤DN80	≤DN40	≤DN80
JB-Ex10	100N.m	30S常规		DN40~DN65	DN80~DN125	DN40~DN50	DN100~DN200
JB-P20	80N.m	3-9S		DN40~DN65	DN80~DN125	DN40~DN50	DN100~DN200
	100N.m	13S					
JB-XP20	150N.m	13-20S		DN80	DN80~DN125	DN40~DN65	DN100~DN200
JB-Ex20	200N.m	30S常规		DN80~DN125	DN150~DN200	DN65~DN80	DN250~DN300
		40-60S					
JB-P60	150N.m	3-9S	DN80	DN80~DN125	DN40~DN65	DN100~DN200	
	300N.m	15S					
JB-XP60	600N.m	40S常规	DN150~DN200	DN250~300	DN100~DN125	DN350~DN500	
		60S常规					
JB-P100	800N.m	45S	DN250	DN300~DN350	DN150	DN600	
JB-XP100	1000N.m	60S常规	DN250	DN300~DN350	DN150~DN200	DN600~DN800	
JB-Ex100							
JB-P200	2000N.m	60-100S	DN300~DN400	DN400~DN500	DN200~DN250	DN800~DN1000	
JB-XP200							
JB-Ex200							
JB-P400	4000N.m	100S	AC220V, 380V DC24V	DN400~DN500	DN500~DN600	DN300~DN400	DN1000~DN1200

电器和机械限位功能

电气行程限位功能:当执行机构全开、全关极限位置或者设定的中间位置时,内置的电气限位开关将会切断电路而保护执行机构。

输出轴机械限位功能:当电气行程限位功能失效时,从而保护阀门免受损害。图示为电气限位与机械限位的位置关系。



AC220V智能一体化(标准型)线路图(新普通)防爆

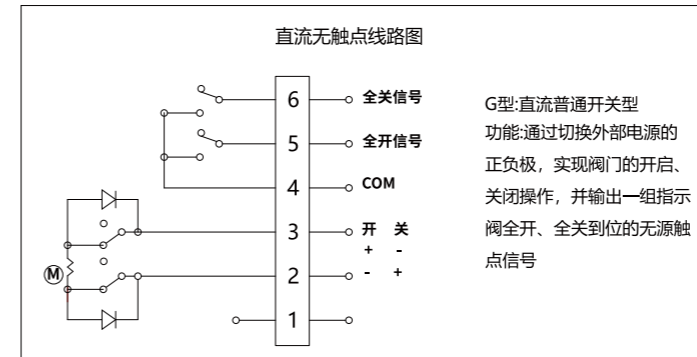
端子号	接线端子含义	端子号	接线端子含义
12	无源反馈:远程	1	阀位控制电流-
11	无源反馈:远程	2	阀位控制电流+
10	无源反馈:故障	3	阀位反馈电流-
9	无源反馈:故障	4	阀位反馈电流+
8	无源反馈:全开	17	外部供电CND
7	无源反馈:全开	16	远程关
6	无源反馈:全关	15	远程开
5	无源反馈:全关	14	远程停
		13	COM内部24V+

L	N
电源线L	电源线N

AC380V智能一体化(标准型)线路图

端子号	接线端子含义	端子号	接线端子含义
12	无源反馈:远程	1	阀位控制电流-
11	无源反馈:远程	2	阀位控制电流+
10	无源反馈:故障	3	阀位反馈电流-
9	无源反馈:故障	4	阀位反馈电流+
8	无源反馈:全开	17	外部供电CND
7	无源反馈:全开	16	远程关
6	无源反馈:全关	15	远程开
5	无源反馈:全关	14	远程停
		13	COM内部24V+

A	B	C
电源线A	电源线B	电源线C



DC24V智能接线图

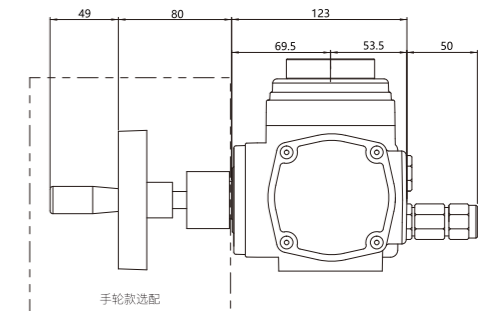
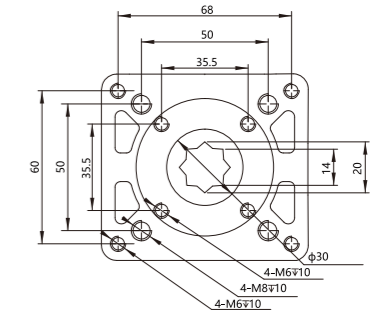
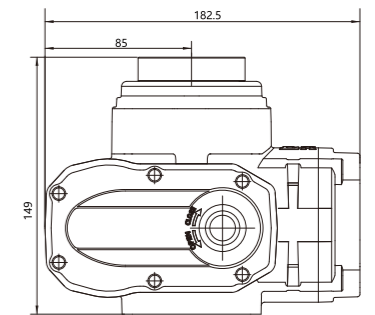
端子号	接线端子含义	端子号	接线端子含义
12	无源反馈:远程	1	阀位控制电流-
11	无源反馈:远程	2	阀位控制电流+
10	无源反馈:故障	3	阀位反馈电流-
9	无源反馈:故障	4	阀位反馈电流+
8	无源反馈:全开	17	外部供电GND
7	无源反馈:全开	16	远程关
6	无源反馈:全关	15	远程开
5	无源反馈:全关	14	远程停
		13	COM内部24V+

DC24V+	DC24V-
L	N

*备注:具体接线控制型号以箱体内部接线图为依据

标准技术参数

型号	JB-Ex05	JB-Ex10	JB-Ex20	JB-Ex100
重量	4kg	6.9kg	10.6kg	14kg
外壳	防爆等级Exd II CT4(可选CT6), 防护等级: IP66 (可选IP67, IP68)			
电机电源	DC12V/24V/110/220V AC 1Phase, AC24V/110V/220V/380V 3Phase, 50/60Hz, ±10%			
控制电源	110/220V AC 1Phase, 50/60 Hz, ±10%			
电机	鼠笼式异步电机			
限位开关	2 X 开 (Open) /关 (Close), SPDT, 250V AC 10A			
辅助限位开关	2 X 开 (Open) /关 (Close), SPDT, 250V AC 10A			
行程	0~90°		0°~270°可选	
失速保护/操作温度	内置热保护, 开120°C ±5°C/关97°C ± 5°C			
指示器	连续的位置指示			
手动操作	机械手柄 (可选装手轮)			
自锁装置	蜗轮, 蜗杆机构提供自锁			
机械限位	2个外部调整螺栓			
干燥器	30W (110/220V AC)防冷凝			
接线孔	1个M20*1.5金属堵头, 1个M20*1.5金属防爆电缆接头(可选2个接头)			
环境温度	-30°C~+60°C			
润滑	铝基润滑脂 (EP型)			
材料	钢, 铝合金, 铝青铜, 聚碳酸酯			
环境湿度	最大(Max) 90% RH		非凝结	
抗震性能	X Y Z 10g, 0.2~34 Hz, 30分(minutes)			
外涂层	干粉, 环氧树脂			



产品概述 Product overview

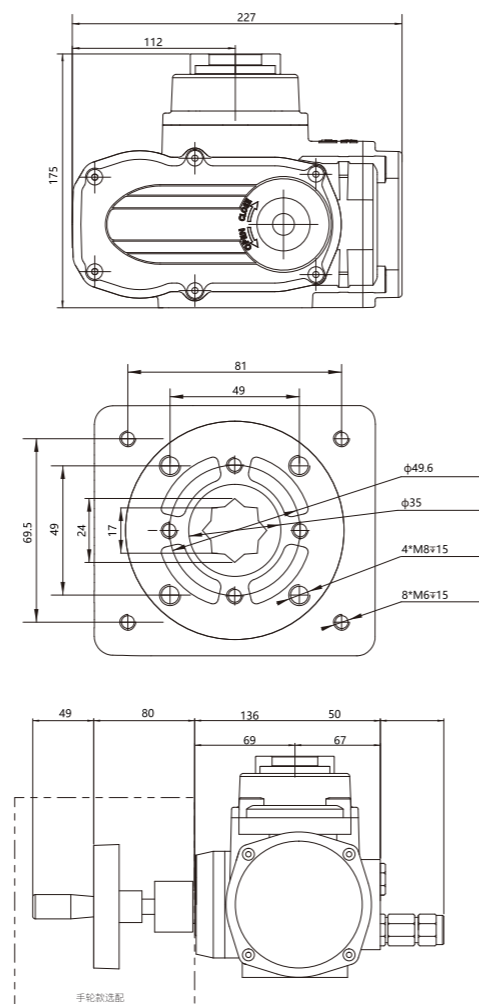
JB-EX05系列精小型防爆电动执行器是晋本自动化科技有限公司自主开发的电动执行器,以AC380V/220V/110V/24V交流电源和DC220V/110V/24V/12V直流电源为驱动电源,以4-20mA电流信号或0-10V, DC电压信号为控制信号,最大输出扭矩达50N.m,适用于控制阀门0°-90°旋转启闭电动驱动装置,可以与蝶阀、球阀、风门、百叶阀等阀门配套使用于石油、化工、能源、水利、环保、冶金、制药、食品加工、自动化控制等领域,同时具有体积小、重量轻、外形精美、易于安装、启闭迅速、操作方便、数量阀位反馈显示等诸多优点。

- 外壳: 硬质铝合金
- 防护等级: IP66(另有IP67, IP68可选)
- 扭矩: 50N·m
- 行程: 0~90°
- 功能: 开关型、调节型、智能型
- 环境温度: -30°C~+60°C

JB-EX05系列性能参数

电源	最大输出扭矩	动作时间	输出轴 (mm)		电机	单相额定电流
V	N·m	S	内八角 Inner star anise	深度 Deep	W	A
DC24	50	10~22	14X14	22	15	2
AC24	50	5~30	14X14	22	15	2.2
AC110	50	5~30	14X14	22	15	0.48
AC220	50	5~30	14X14	22	15	0.24
AC380	50	5~30	14X14	22	15	0.15

防爆JB-EX10/16系列精小型防爆电动执行器



产品概述 Product overview

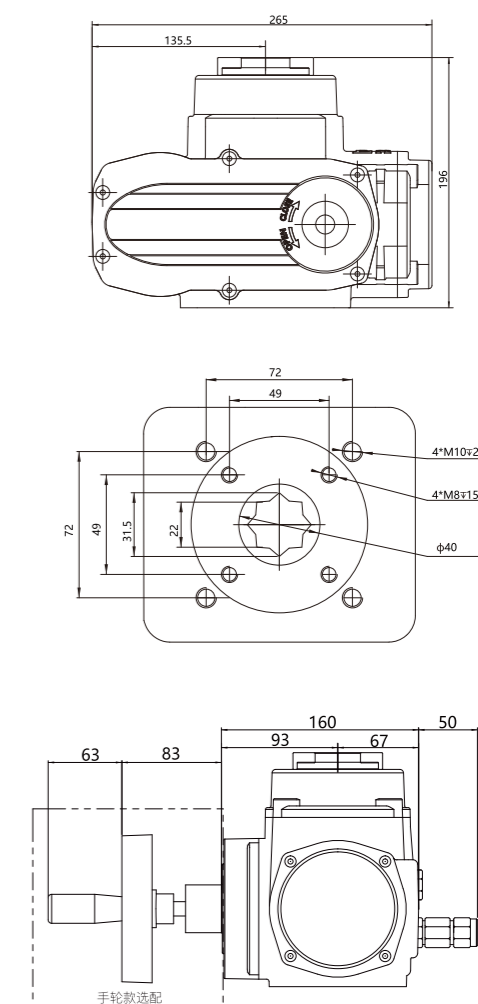
JB-EX10/16系列精小型防爆电动执行器是晋本自动化科技有限公司自主开发的电动执行器，以AC380V/220V/110V/24V交流电源和DC220V/110V/24V/12V直流电源为驱动电源，以4-20mA电流信号或0-10V，DC电压信号为控制信号，最大输出扭矩达50N.m，适用于控制阀门0°-90°旋转启闭电动驱动装置，可以与蝶阀、球阀、风门、百叶阀等阀门配套使用于石油、化工、能源、水利、环保，冶金、制药、食品加工、自动化控制等领域，同时具有体积小、重量轻、外形精美、易于安装、启闭迅速、操作方便、数量阀位反馈显示等诸多优点。

- 外壳: 硬质铝合金
- 行程: 0~90°
- 防护等级: IP66(另有IP67, IP68可选)
- 功能: 开关型、调节型、智能型
- 扭矩: 100N·m
- 环境温度: -30°C~+60°C

JB-10/16系列性能参数

电源	最大输出扭矩	动作时间	输出轴 (mm)		电机	单相额定电流
V	N·m	S	内八角 Inner star anise	深度 Deep	W	A
DC24	60/160	10~30	17X17	28	25	2.4
AC24	160	5~30	17X17	28	25	3
AC110	160	5~30	17X17	28	25	0.64
AC220	160	5~30	17X17	28	25	0.32
AC380	160	5~30	17X17	28	25	0.19

防爆JB-EX20/60系列精小型防爆电动执行器



产品概述 Product overview

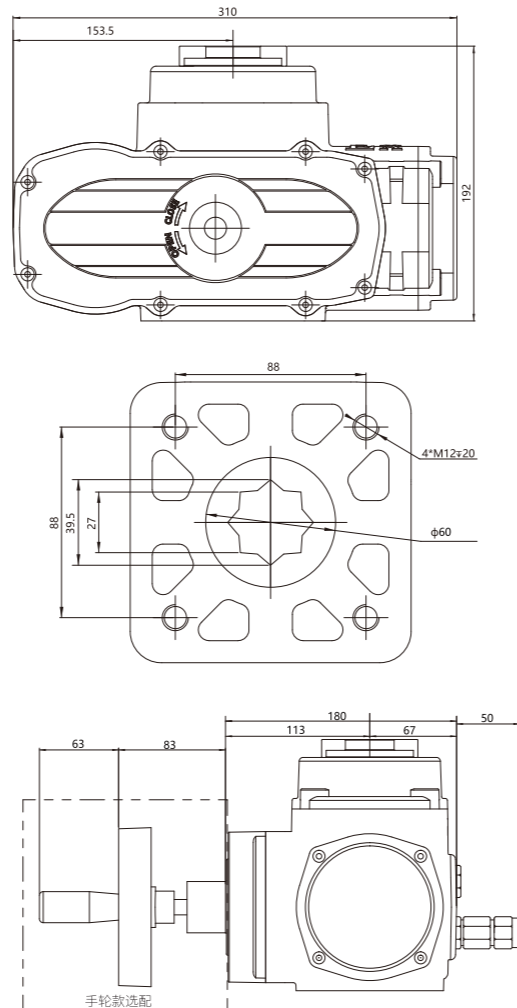
JB-EX20/60系列精小型防爆电动执行器是晋本自动化科技有限公司自主开发的电动执行器，以AC380V/220V/110V/24V交流电源和DC220V/110V/24V/12V直流电源为驱动电源，以4-20mA电流信号或0-10V，DC电压信号为控制信号，最大输出扭矩达50N.m，适用于控制阀门0°-90°旋转启闭电动驱动装置，可以与蝶阀、球阀、风门、百叶阀等阀门配套使用于石油、化工、能源、水利、环保，冶金、制药、食品加工、自动化控制等领域，同时具有体积小、重量轻、外形精美、易于安装、启闭迅速、操作方便、数量阀位反馈显示等诸多优点。

- 外壳: 硬质铝合金
- 行程: 0~90°
- 防护等级: IP66(另有IP67, IP68可选)
- 功能: 开关型、调节型、智能型
- 扭矩: 200N·m
- 环境温度: -30°C~+60°C

JB-20/60系列性能参数

电源	最大输出扭矩	动作时间	输出轴 (mm)		电机	单相额定电流
V	N·m	S	内八角 Inner star anise	深度 Deep	W	A
DC24	100/600	5~40	22X22	35	40/90	8.5
AC24	200/600	5~60	22X22	35	40/90	5
AC110	200/600	5~60	22X22	35	40/90	0.9
AC220	200/600	5~60	22X22	35	40/90	0.48-0.9
AC380	200/600	5~60	22X22	35	40/90	0.25

防爆JB-EX100/200系列精小型防爆电动执行器



防爆系列精小型防爆电动智能器



JB-EX系列电动执行器是晋本自动化科技有限公司自主开发的二代电动执行器,以AC380V/220V/110V/24V交流电源和DC220V/110V/24V/12V直流电源为驱动电源,以4-20mA电流信号或0-10V, DC电压信号为控制信号,最大输出相矩达2000N.m,适用于控制阀门0°-90°旋转启闭电动驱动装置,可以与蝶阀、球阀、风门、百叶阀等阀门配套使用于石油、化工、能原、水利、环保、冶金、制药、食品加工,自动化控制等领域。同时具有体积小,重量轻,外形精美、易于安装、启闭迅速、操作方便,数量阀位反馈显示等诸多优点。

产品概述 Product overview

JB-EX100/200系列精小型防爆电动执行器是晋本自动化科技有限公司自主开发的电动执行器,以AC380V/220V/110V/24V交流电源和DC220V/110V/24V/12V直流电源为驱动电源,以4-20mA电流信号或0-10V, DC电压信号为控制信号,最大输出扭矩达50N.m,适用于控制阀门0°-90°旋转启闭电动驱动装置,可以与蝶阀、球阀、风门、百叶阀等阀门配套使用于石油、化工、能源、水利、环保、冶金、制药、食品加工、自动化控制等领域,同时具有体积小、重量轻、外形精美、易于安装、启闭迅速、操作方便、数量阀位反馈显示等诸多优点。

- 外壳:硬质铝合金
- 行程:0~90°
- 防护等级:IP66(另有IP67, IP68可选)
- 功能:开关型、调节型、智能型
- 扭矩:1000Nm
- 环境温度:-30°C~+60°C

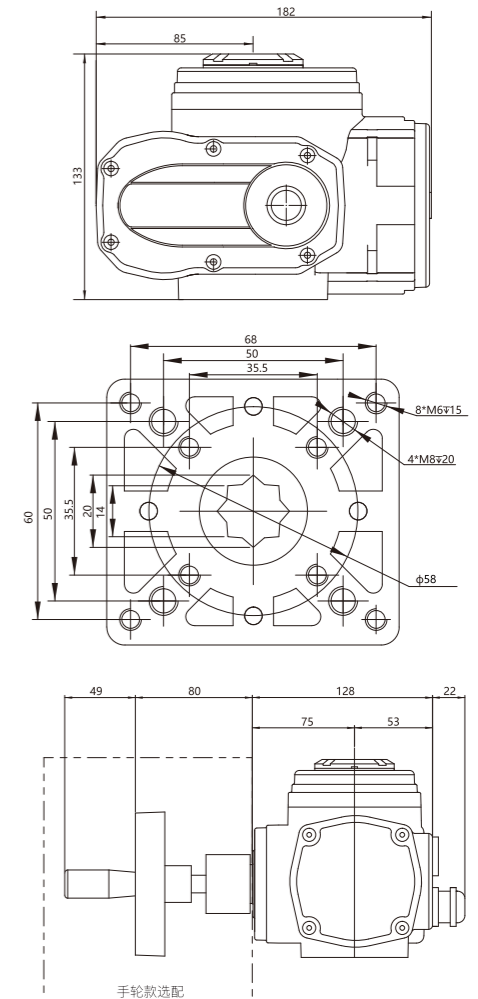
JB-100/200系列性能参数

电源	最大输出扭矩	动作时间	输出轴 (mm)		电机	单相额定电流
			内八角 Inner star anise	深度 Deep		
V	N·m	S			W	A
DC24	1000/1500	45	27X27	35	120	10
AC24	1000/2000	45~100	27X27	35	100	9
AC110	1000/2000	45~100	27X27	35	100	2.2
AC220	1000/2000	45~100	27X27	35	100	1
AC380	1000/2000	45~100	27X27	35	100	0.48

型号	尺寸图		
Ex05智能型			
Ex10智能型			
Ex20智能型			
Ex100智能型			

标准技术参数

型号	JB-XPT05B	JB-XPT10/16B	JB-XPT20/60B	JB-XPT100B
重量	3.6kg	6.0kg	9.7/10.4kg	14kg
外壳	防护等级: IP66 (可选IP67,IP68)			
电机电源	DC12V/24V/110V/220V AC 1Phase, AC24V/110V/220V/380V 3Phase, 50/60Hz, ±10%			
控制电源	110/220V AC 1Phase, 50/60 Hz, ±10%			
电机	鼠笼式异步电机			
限位开关	2 X 开 (Open) /关 (Close), SPDT, 250V AC 10A			
辅助限位开关	2 X 开 (Open) /关 (Close), SPDT, 250V AC 10A			
行程	0°~90°		0°~270°可选	
失速保护/操作温度	内置热保护, 开120°C ±5°C/关97°C ±5°C			
指示器	连续的位置指示			
手动操作	机械手柄 (可选装手轮)			
自锁装置	蜗轮, 蜗杆机构提供自锁			
机械限位	2个外部调整螺栓			
干燥器	30W (110/220V AC)防冷凝			
接线孔	1个M20X1.5金属堵头, 1个M20X1.5金属防爆电缆接头 (可选2个接头)			
环境温度	-30°C~+60°C			
润滑	铝基润滑脂 (EP型)			
材料	钢, 铝合金, 铝青铜, 聚碳酸酯			
环境湿度	最大(Max) 90% RH		非凝结	
抗震性能	X Y Z 10g, 0.2~34 Hz, 30分(minutes)			
外涂层	干粉, 环氧聚酯			



产品概述 Product overview

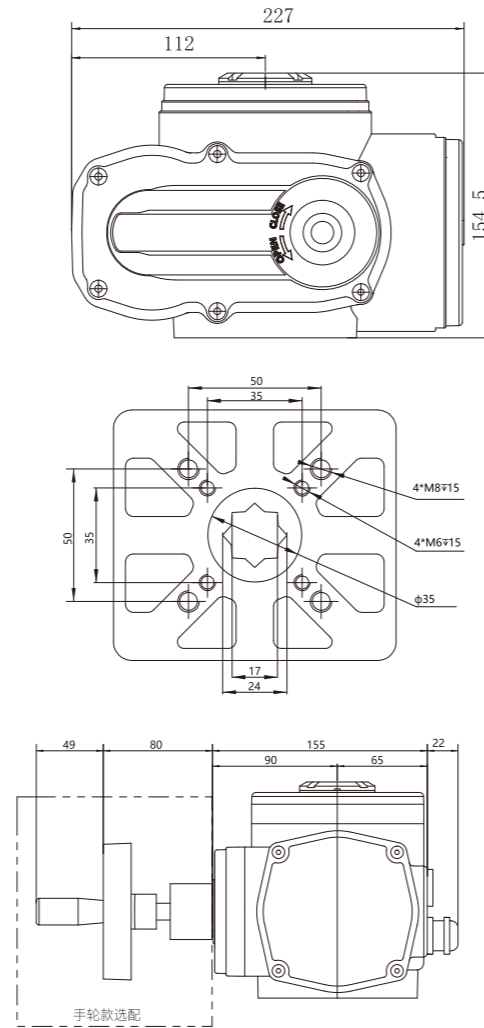
JB-XPT05B系列电动执行器是晋本自动化科技有限公司自主开发的二代电动执行器, 以AC380V/220V/110V/24V交流电源和DC220V/110V/24V/12V直流电源为驱动电源, 以4-20mA电流信号或0-10V, DC电压信号为控制信号, 最大输出扭矩达50N.m, 适用于控阀门0°-90°旋转启闭电动驱动装置, 可以与蝶阀、球阀、风门、百叶阀等阀门配套使用于石油、化工、能源、水利、环保、冶金、制药、食品加工、自动化控制等领域。同时具有体积小、重量轻、外形精美、易于安装、启闭迅速、操作方便、数量阀位反馈显示等诸多优点。

- 外壳: 硬质铝合金
- 行程: 0~90°
- 防护等级: IP66 (另有IP67、IP68可选)
- 功能: 开关型、调节型、智能型
- 扭矩: 50N·m
- 环境温度: -30°C~+60°C

JB-XPT05B系列性能参数

电源	最大输出扭矩	动作时间	输出轴(mm)		电机	单相额定电流
V	N.m	S	内八角 Innerstaranise	深度 Deep	w	A
DC24	30	5~30	14X14	22	15	2
AC24	50	5~30	14X14	22	15	2.2
AC110	50	5~30	14X14	22	15	0.48
AC220	50	5~30	14X14	22	15	0.24
Ac380	50	5~30	14X14	22	15	0.15

JB-XPT10/16B系列电动执行器



产品概述 Product overview

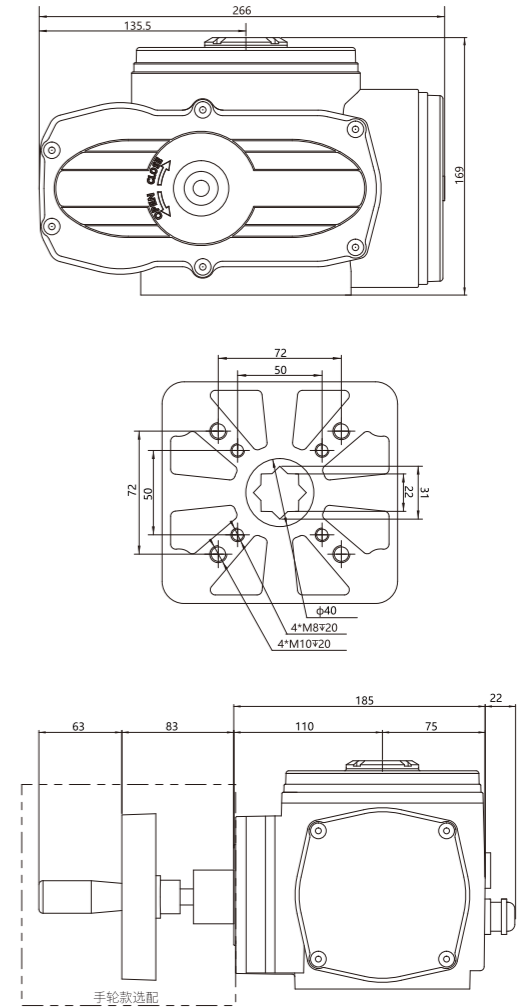
JB-XPT10/16B系列电动执行器是晋本自动化科技有限公司自主开发的二代电动执行器，以AC380V/220V/110V/24V交流电源和DC220V/110V/24V/12V直流电源为驱动电源，以4-20mA电流信号或0-10V，DC电压信号为控制信号，最大输出扭矩达50N.m，适用于控制阀门0°-90°旋转启闭电动驱动装置，可以与蝶阀、球阀、风门、百叶阀等阀门配套使用于石油、化工、能源、水利、环保、冶金、制药、食品加工、自动化控制等领域。同时具有体积小、重量轻、外形精美、易于安装、启闭迅速、操作方便、数量阀位反馈显示等诸多优点。

- 外壳：硬质铝合金
- 行程：0~90°
- 防护等级：IP66(另有IP67、IP68可选)
- 功能：开关型、调节型、智能型
- 扭矩：100N·m
- 环境温度：-30℃~+60℃

JB-XPT10/16B系列性能参数

电源	最大输出扭矩	动作时间	输出轴(mm)		电机	单相额定电流
			内八角 Innerstaranise	深度 Deep		
V	N.m	S			w	A
DC24	80/140	10~30	17X17	22	25	2
AC24	100/160	5~60	17X17	22	25	2.2
AC110	100/160	5~60	17X17	22	25	0.48
AC220	100/160	5~60	17X17	22	25	0.24
Ac380	100/160	5~60	17X17	22	25	0.15

JB-XPT20/60B系列电动执行器



产品概述 Product overview

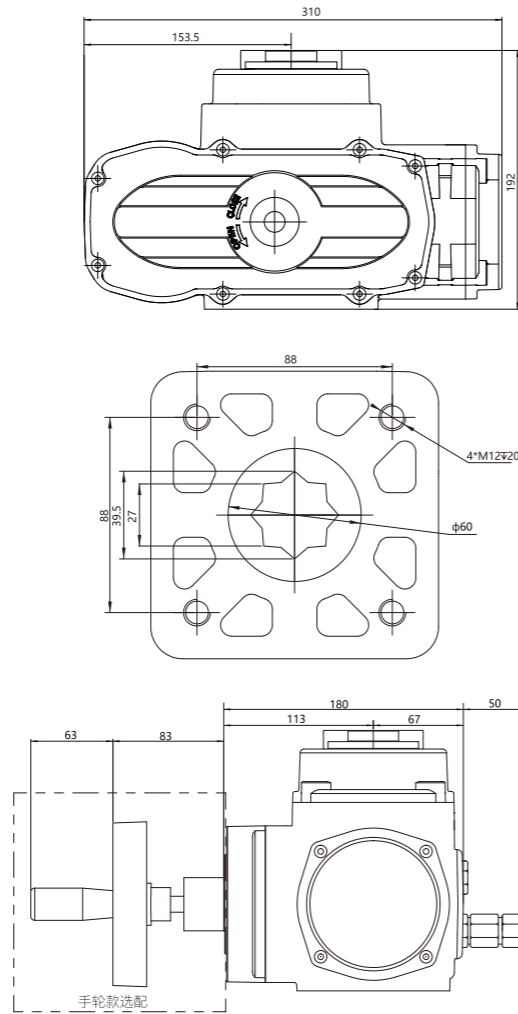
JB-XPT20/60B系列电动执行器是晋本自动化科技有限公司自主开发的二代电动执行器，以AC380V/220V/110V/24V交流电源和DC220V/110V/24V/12V直流电源为驱动电源，以4-20mA电流信号或0-10V，DC电压信号为控制信号，最大输出扭矩达200N.m，适用于控制阀门0°-90°旋转启闭电动驱动装置，可以与蝶阀、球阀、风门、百叶阀等阀门配套使用于石油、化工、能源、水利、环保、冶金、制药、食品加工、自动化控制等领域，同时具有体积小、重量轻、外形精美、易于安装、启闭迅速、操作方便、数量阀位反馈显示等诸多优点。

- 外壳：硬质铝合金
- 行程：0~90°
- 防护等级：IP66(另有IP67、IP68可选)
- 功能：开关型、调节型、智能型
- 扭矩：200N·m
- 环境温度：-30℃~+60℃

JB-XPT20/60B系列性能参数

电源	最大输出扭矩	动作时间	输出轴(mm)		电机	单相额定电流
			内八角 Innerstaranise	深度 Deep		
V	N.m	S			w	A
DC24	200/600	5~40	22X22	35	40-90	8.5
AC24	200/600	5~60	22X22	35	40-90	5
AC110	200/600	5~60	22X22	35	40-90	0.9
AC220	200/600	5~60	22X22	35	40-90	0.48~0.9
Ac380	200/600	5~60	22X22	35	40-90	0.25

JB-XPT100/200B系列电动执行器



新普通系列电动智能器



JB-XPT系列电动执行器是晋本自动化科技有限公司自主开发的二代电动执行器,以AC380V/220V/110V/24V交流电源和DC220V/110V/24V/12V直流电源为驱动电源,以4-20mA电流信号或0-10V, DC电压信号为控制信号,最大输出转矩达2000N.m,适用于控制阀门0°-90°旋转启闭电动驱动装置,可以与蝶阀、球阀、风门、百叶阀等阀门配套使用于石油、化工、能原、水利、环保、冶金、制药、食品加工,自动化控制等领域。同时具有体积小,重量轻,外形精美、易于安装、启闭迅速、操作方便,数量阀位反馈显示等诸多优点。

产品概述 Product overview

JB-XPT100/200B系列电动执行器是晋本自动化科技有限公司自主开发的二代电动执行器,以AC380V/220V/110V/24V交流电源和DC220V/110V/24V/12V直流电源为驱动电源,以4-20mA电流信号或0-10V, DC电压信号为控制信号,最大输出转矩达200N.m,适用于控制阀门0°-90°旋转启闭电动驱动装置,可以与蝶阀、球阀、风门、百叶阀等阀门配套使用于石油、化工、能原、水利、环保、冶金、制药、食品加工,自动化控制等领域。同时具有体积小,重量轻,外形精美、易于安装、启闭迅速、操作方便,数量阀位反馈显示等诸多优点。

- 外壳:硬质铝合金
- 行程:0~90°
- 防护等级:IP66(另有IP67、IP68可选)
- 功能:开关型、调节型、智能型
- 扭矩:1000-2000N·m
- 环境温度:-30°C~+60°C

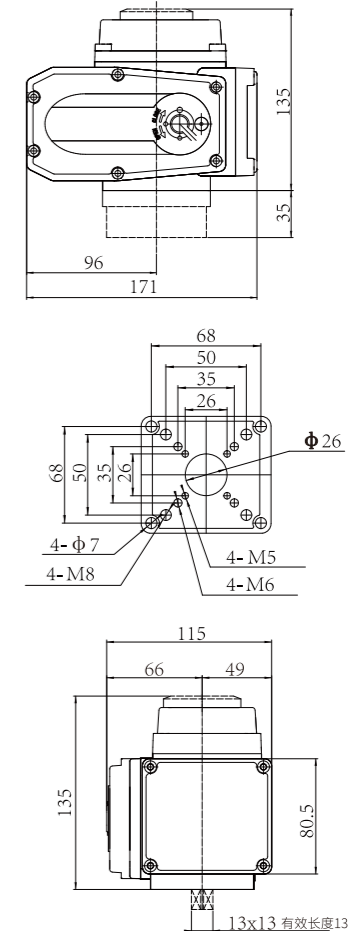
JB-XPT100/200B系列性能参数

电源	最大输出扭矩	动作时间	输出轴(mm)		电机	单相额定电流
			内八角 Innerstaranise	深度 Deep		
V	N.m	S			w	A
DC24	1000/1500	45	27X27	38	120	10
AC24	1000/2000	45~85	27X27	38	100	9
AC110	1000/2000	45~85	27X27	38	100	2.2
AC220	1000/2000	45~85	27X27	38	100	1
AC380	1000/2000	45~85	27X27	38	100	0.48

型号	尺寸图		
XPT05智能型			
XPT10智能型			
XPT20智能型			
XPT100智能型			

■ 标准技术参数

型号	JB-PT05	JB-PT10/16	JB-PT20/60
重量	3.1kg	4.2kg	7.7/8.6kg
外壳	防护等级: IP66		
电机电源	DC12V/24V/110V/220V AC 1Phase, AC24V/110V/220V/380V 3Phase, 50/60Hz, ±10%		
控制电源	110/220V AC 1Phase, 50/60 Hz, ±10%		
电机	鼠笼式异步电机		
限位开关	2 X 开 (Open) /关 (Close), SPDT, 250V AC 10A		
辅助限位开关	2 X 开 (Open) /关 (Close), SPDT, 250V AC 10A		
行程	0° ~ 90°		
失速保护/操作温度	内置热保护, 开120°C ±5°C/关97°C ± 5°C		
指示器	连续的位置指示		
手动操作	机械手柄 (可选装手轮)		
自锁装置	蜗轮, 蜗杆机构提供自锁		
机械限位	2个外部调整螺栓		
干燥器	30W (110/220V AC)防冷凝		
接线孔	1个M20X1.5金属堵头, 1个M20X1.5金属防爆电缆接头 (可选2个接头)		
环境温度	-30°C ~ +60°C		
润滑	铝基润滑脂 (EP型)		
材料	钢, 铝合金, 铝青铜, 聚碳酸酯		
环境湿度	最大(Max) 90% RH	非凝结	
抗震性能	XYZ 10g, 0.2 ~ 34 Hz, 30分(minutes)		
外涂层	干粉, 环氧聚酯		



■ 产品概述 Product overview

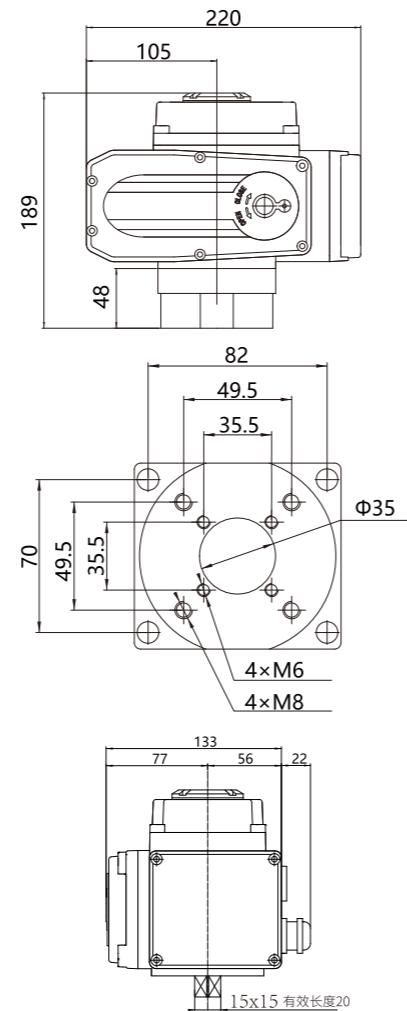
JB-PT05系列电动执行器是晋本自动化科技有限公司自主开发的一代电动执行器, 以AC380V/220V/110V/24V交流电源和DC220V/110V/24V/12V直流电源为驱动电源, 以4-20mA电流信号或0-10V, DC电压信号为控制信号, 最大输出扭矩达200N.m, 适用于控制阀门0°-90°旋转启闭电动驱动装置, 可以与蝶阀、球阀、风门、百叶阀等阀门配套使用于石油、化工、能源、水利、环保、冶金、制药、食品加工、自动化控制等领域。同时具有体积小、重量轻, 外形精美, 易于安装, 启闭迅速、操作方便、数量限位反馈显示等诸多优点。

- 外壳: 硬质铝合金
- 防护等级: IP66
- 扭矩: 50N·m
- 行程: 0~90°
- 功能: 开关型、调节型、智能型
- 环境温度: -30°C ~ +60°C

■ JB-PT05系列性能参数

电源	最大输出扭矩	动作时间	输出轴(mm)		电机	单相额定电流
V	N.m	S	外四方 Outside four directions	长 Long	w	A
DC24	30	5~30	12X12	12	15	2
AC24	50	5~30	12X12	12	15	2.2
AC110	50	5~30	12X12	12	15	0.48
AC220	50	5~30	12X12	12	15	0.24
Ac380	50	5~30	12X12	12	15	0.15

JB-PT10/16系列电动执行器



产品概述 Product overview

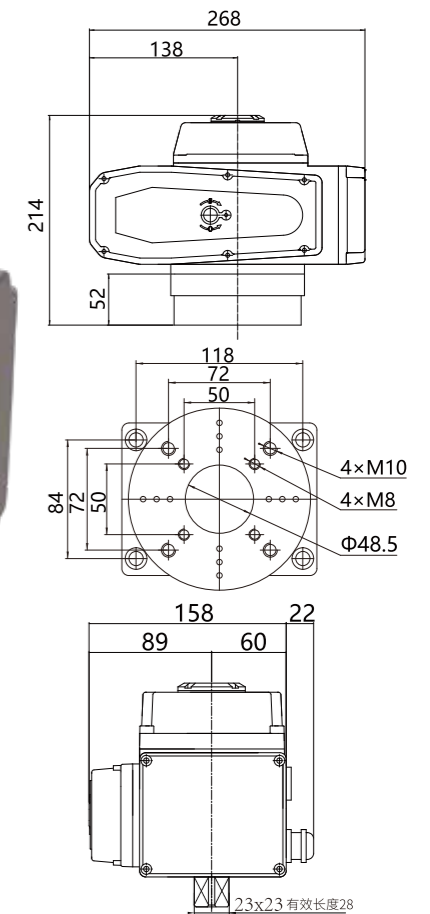
JB-PT10/16系列电动执行器是晋本自动化科技有限公司自主开发的一代电动执行器,以AC380V/220V/110V/24V交流电源和DC220V/110V/24V/12V直流电源为驱动电源,以4-20mA电流信号或0-10V, DC电压信号为控制信号,最大输出扭矩达100N.m,适用于控制阀门0°-90°旋转启闭电动驱动装置,可以与蝶阀、球阀、风门、百叶阀等阀门配套使用于石油、化工、能源、水利、环保、冶金、制药、食品加工、自动化控制等领域。同时具有体积小、重量轻、外形精美,易于安装、启闭迅速、操作方便、数量阀位反馈显示等许多优点。

- 外壳:硬质铝合金
- 防护等级:IP66
- 扭矩:100N·m
- 行程:0~90°
- 功能:开关型、调节型、智能型
- 环境温度:-30°C~+60°C

JB-PT10/16系列性能参数

电源	最大输出扭矩	动作时间	输出轴(mm)		电机	单相额定电流
			外四方 Outside four directions	长 Long		
V	N.m	S			w	A
DC24	60	10~30	15X15	15	25	2.4
AC24	160	7~30	15X15	15	25	3
AC110	160	7~30	15X15	15	25	0.64
AC220	160	7~30	15X15	15	25	0.32
Ac380	160	7~30	15X15	15	25	0.19

JB-PT20/60系列电动执行器



产品概述 Product overview

JB-PT20/60系列电动执行器是晋本自动化科技有限公司自主开发的一代电动执行器,以AC380V/220V/110V/24V交流电源和DC220V/110V/24V/12V直流电源为驱动电源,以4-20mA电流信号或0-10V, DC电压信号为控制信号,最大输出扭矩达200N.m,适用于控制阀门0°-90°旋转启闭电动驱动装置,可以与蝶阀、球阀、风门、百叶阀等阀门配套使用于石油、化工、能源、水利、环保、冶金、制药、食品加工、自动化控制等领域,同时具有体积小、重量轻,外形精美、易于安装、启闭迅速、操作方便、数量阀位反馈显示等诸多优点。

- 外壳:硬质铝合金
- 防护等级:IP66
- 扭矩:200N·m
- 行程:0~90°
- 功能:开关型、调节型、智能型
- 环境温度:-30°C~+60°C

JB-PT20/60系列性能参数

电源	最大输出扭矩	动作时间	输出轴(mm)		电机	单相额定电流
			外四方 Outside four directions	长 Long		
V	N.m	S			w	A
DC24	600	10~40	23X23	24	40/60	8.5
AC24	600	5~60	23X23	24	40/60	5
AC110	600	5~60	23X23	24	40/60	0.9
AC220	600	5~60	23X23	24	40/60	0.48
Ac380	600	5~60	23X23	24	40/60	0.25

Q系列阀门电动装置

用于90°回转阀门



1.概述

Q系列阀门电动执行器适用于中小通径的蝶阀、球阀等作90°回转的阀门和其他类似设备。作为稳定可靠的角行程执行器，可适用于不同控制系统、不同工作环境的需要。传动机构一体化的设计，使产品具有更小的体积和简洁的外观。安全可靠的手动设计，无须切换手柄的全自动手/电动切换。良好的防护等级可满足多种设计的需要：隔爆型、整体开关型、整体调节型。

2、技术参数

- 1、电源：电机为三相交流AC380V/50Hz。控制为二相交流AC220V/50Hz（Exd II BT4）
可选电源：AC220~660V, 50、60Hz（订货时需说明）
- 2、环境温度：-20℃~+60℃,可选温度：-40℃~+70℃
- 3、相对湿度：不大于95%（25℃时）
- 4、工作环境：普通型用于无易燃、易爆和强腐蚀介质的场所；隔爆型使用环境为II A、II B级T1-T4组的爆炸性气体混合物
- 5、防护等级：IP65/67（特殊订货IP68）
- 6、电机为工作制；额定运行时间10分钟。F级绝缘。
- 7、防腐涂装：高温烤漆

3、安装和拆卸

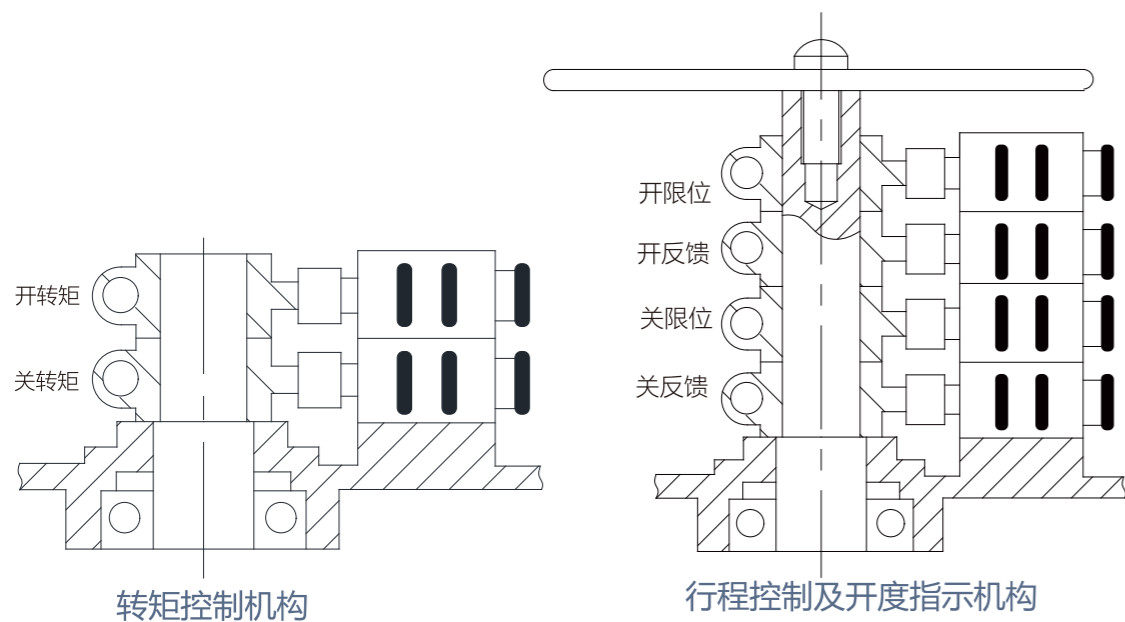
允许阀门电动执行器任意位置安装，但必须注意电机尽量呈水平位置，电器箱盖呈水平或垂直向上状态为推荐安装方式，这样有利于润滑、调试、维护和手动操作。

4、接线注意事项

允许阀门电动执行器任意位置安装，但必须注意电机尽量呈水平位置，电器箱按键对应，如果不一致立即按停止键，切断三相电源，调换三相电源中的任意二相。

5、行程控制机构调整

- 1、转动手轮使阀门“全关”，松开输出轴上的螺钉，顺时针转动关向凸轮，使其刚好压动关向微动开关，再拧紧螺钉。
- 2、转动手轮使阀门“全开”，松开输出轴上的螺钉，逆时针转动开向凸轮，使其刚好压动开向微动开关，再拧紧螺钉。
- 3、手动或电动开、关阀门，检查阀门开启或关闭是否符合要求，如果不符合要求，按上述步骤微调，直至符合要求为止。

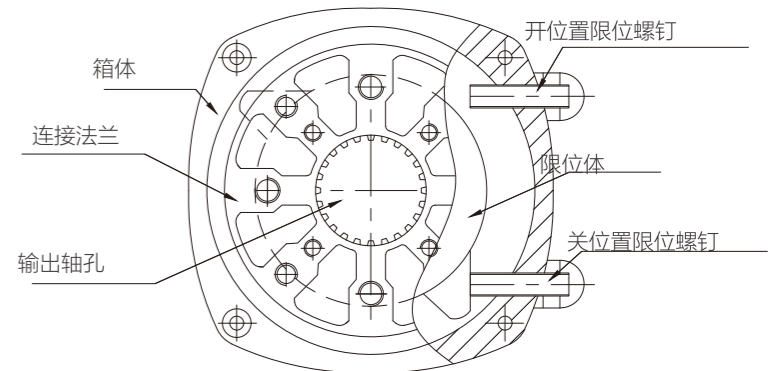


6、机械限位机构调整

调整的目的在于把阀门的开关件（碟板、阀球等）限制在其工作行程（一般是90°）内，使其不能随意转动。

1、使阀门处于“全关”位置，螺钉与限位体的位置如图所示，旋进关位置的机械限位螺钉至螺钉的顶部接触到限位体上，然后再把螺钉退回1~2圈，再把锁止螺母拧紧。

2、使阀门处于“全开”位置，按上述方法调整开位置的机械限位螺钉。



机械限位机构调整

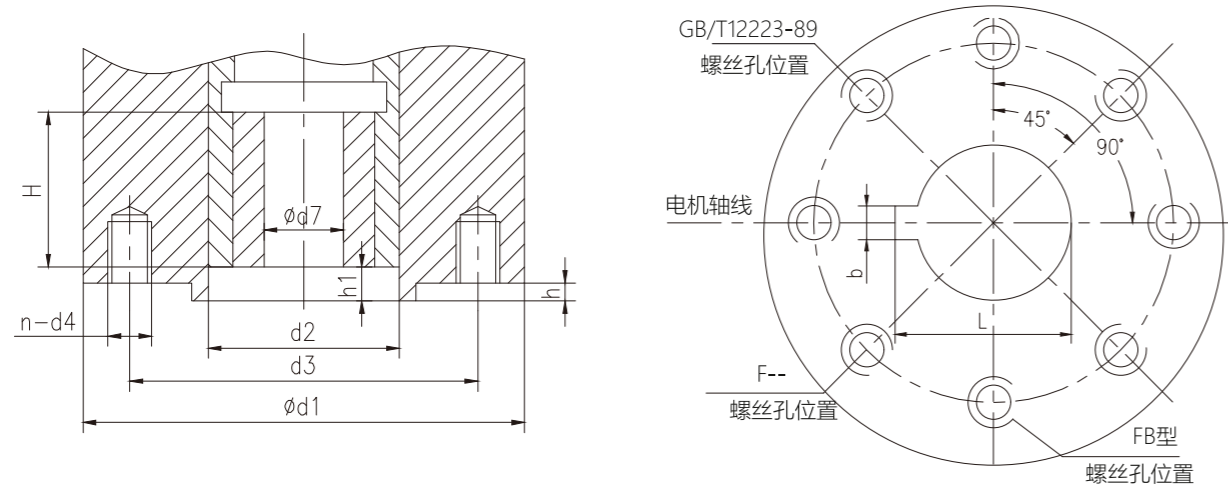
7、转矩控制机构调整

转矩控制机构在出厂时已经调至产品铭牌上的最大输出转矩，用户一般不作调整。

8、故障及排除方法

序号	故障	原因	排除方法
1	电机动不了	1、电源线脱开 2、控制线路故障 3、行程或转矩机构失灵	1、检查电源线 2、排除线路故障 3、排除行程或转矩故障
2	输出轴方向不符合规定	电源线序接反	调换任意两根电源线
3	电机过热	1、连续工作时间太长 2、电机与执行器不配套 3、缺相	1、停止运行，使电机冷却 2、检查配套情况 3、检查电源线
4	运行中电机停转	1、转矩控制动作 2、阀门故障	1、增大整定转矩 2、检查阀门
5	到位后电机不停或灯不亮	1、行程或转矩机构故障 2、行程控制器调整不当	1、检查行程力矩机构 2、重新调整行程机构

9、链接尺寸



型号	法兰型式	d1	d2	d3	n-d4	D7		H	h	h1
						预留	最大			
Q05	FBI	77		57	4-M6	12.7	12.7	35		
Q10	FBI	77		57	4-M6	15.9	15.9	35		
	F05	65	35	50	4-M6	8	18	35	3	2
Q15	FB2	92		70	4-M8	19	19	42		
Q20	F07	90	55	70	4-M8	12	28	42	3	2
Q30	FB3	115		89	4-M12	22.2	22.2	42		
Q40	F10	125	70	102	4-M10	12	28	42	3	2
	FB3	115		89	4-M12	28.6	28.6	50		
Q60	F10	125	70	102	4-M10	15	38	50	3	2
	FB4	140		108	4-M12	31.7	31.7	50		
Q120	F12	150	85	125	4-M12	15	38	50	3	2
	FB5	197		159	4-M16	33.3	33.3	60		
Q180	F14	175	100	140	4-M16	20	38	60	3	3
	FB5	197		159	4-M16	11.3	41.3	90		
Q300	FB5	197		159	4-M16	11.3	41.3	90		
Q500	F16	210	130	165	4-M20	20	60	90	3	3

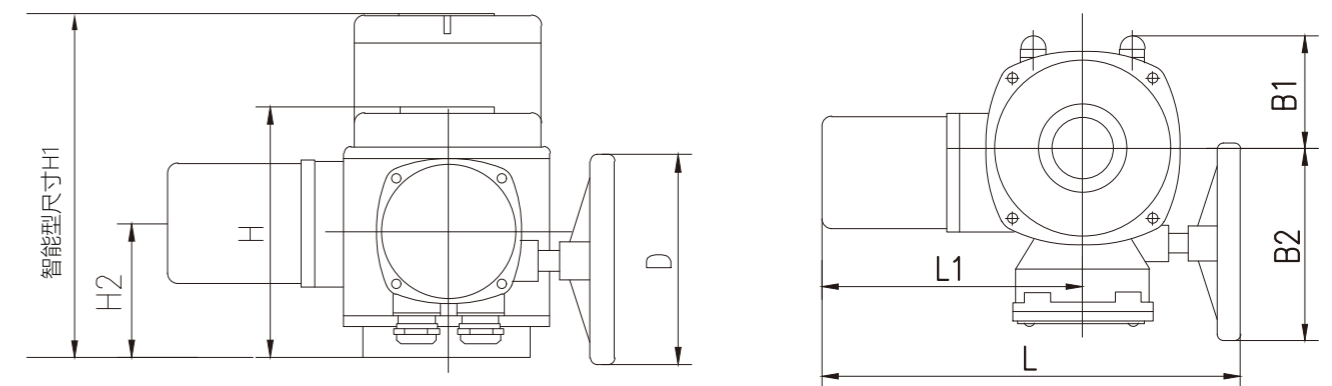
注：以上参数为常规供货，如有特殊需要可在订货时说明。

10、参数表

型号规格	输出转矩 N/m	输出转速 r/min	最大阀杆直径 mm	手动速比	电机功率 W	额定电流 A	参考重量 Kg
Q05	50	1	19	60	45	0.35	8.5
Q10	100	1	19	60	60	0.48	8.6
Q15	150	1	19	60	75	0.55	8.7
Q20	200	1	28	90	90	0.65	12.7
Q30	300	1	28	90	120	0.75	12.7
Q40	400	1	28	90	150	0.85	13
Q60	600	1	38	87	180	0.95	21
Q120	1200	1	38	87	250	1.3	21
Q180	1800	1	38	87	370	1.7	23
Q300	3000	0.5	55	348	370	1.7	35
Q500	5000	0.5	55	348	550	2.5	35

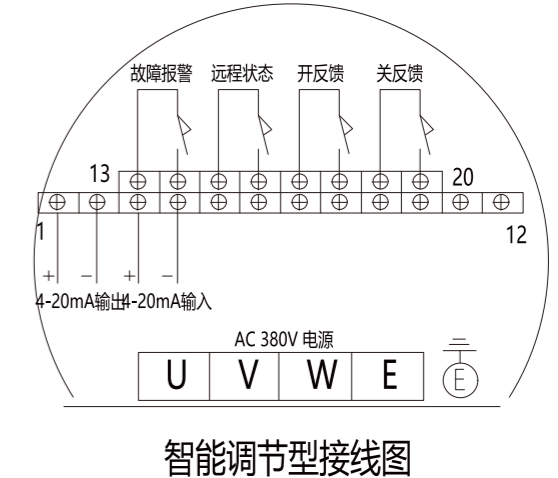
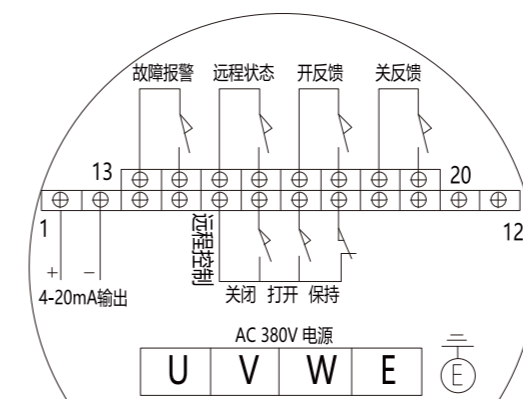
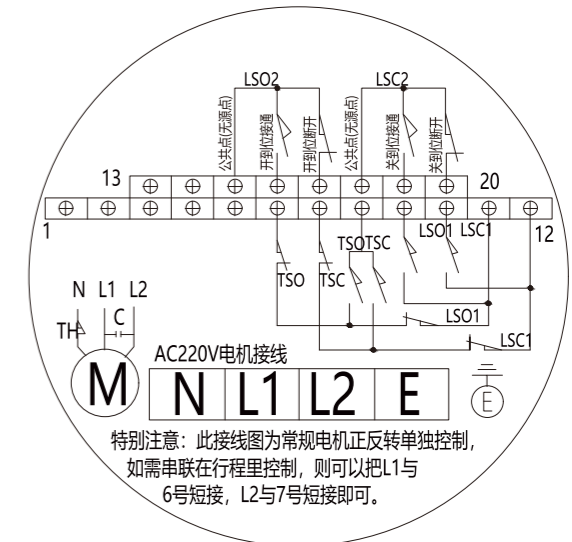
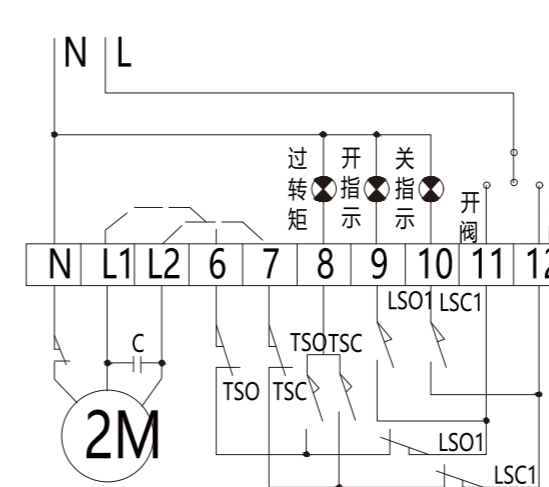
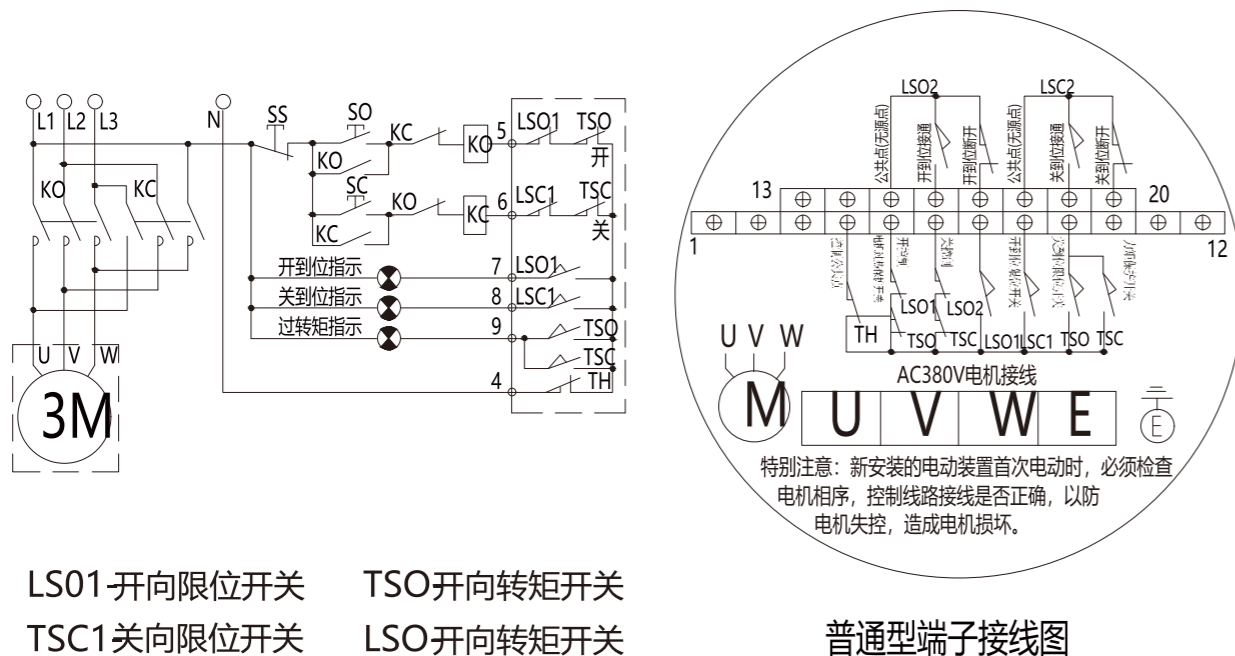
注：以上参数为常规供货，如有特殊需要可在订货时说明。

11、外形尺寸



型号	B1	B2	H	H1	H2	L	L1	D
Q05/15	68	114	156	270	73	250	157	140
Q20/40	91	157	191	273	103	332	208	160
Q60/180	143	203	227	309	126	424	232	250
Q300/500	143	203	291	373	190	424	232	250

12、典型接线图



说明：1、虚线框内为执行器内部接线，框外为用户接线参考。
2、图中各限位和转矩开关为阀门处于中间位置时的状态。

4号 控制公共端	4号, 5号, 6号为主控线一定要按正确 (否则控制失灵, 烧毁电机, 顶毁机壳) 警告! 4号, 5号, 6号为常闭触点	<p>警告! 380V电机接线 (电机接线正反转一定要接正确) 每台电动执行器电机线正反转可能不一致 每台都需要校对否则控制失灵, 烧毁电机, 顶毁机壳</p>
5号 开阀控制线		
6号 关阀控制线		
7号 开到位指示	无源反馈	15号、16号开到位闭合
8号 关到位指示		15号、17号开到位断开
9号 过转矩指示		18号、19号关到位闭合 18号、20号关到位断开

13、阀门选型表

型号	软密封蝶阀	硬密封蝶阀	球阀	通风蝶阀
Q05	≤DN65	≤DN40	≤DN32	≤DN100
Q10	DN80~DN100	DN40~DN65	DN40~DN65	DN100~DN200
Q15	DN125~DN150	DN80~DN125	DN65~DN80	DN250~DN300
Q30	DN150~DN200	DN125~DN150	DN80~DN100	DN300~DN400
Q40	DN200~DN250	DN150~DN200	DN100~DN125	DN400~DN500
Q60	DN250~DN300	DN200~DN250	DN125~DN150	DN500~DN600
Q120	DN300~DN350	DN250~DN300	DN150~DN200	DN600~DN800
Q180	DN400~DN450	DN300~DN400	DN200~DN250	DN800~DN1000
Q300	DN500~DN600	DN400~DN450	DN250~DN300	DN1000~DN1200
Q500	DN600~DN700	DN450~DN500	DN300~DN350	DN1200~DN1600

Z系列阀门电动装置

用于多回转阀门



请在使用本公司产品前仔细阅读本说明书

请正确的使用本公司产品，不必要的损失和事故将会得到避免！同时应遵守本说明书的规定，因为该机电设备是在工业强电流的条件下使用的！

在操作中，给设备上有些裸露零件带电，同时有些零件能够运动或转动，是很危险的。因此，在未经许可拆下所需的罩盖；不合理的使用；不正确的操作或不合适的维护，均会造成严重的人身伤害或损坏设备性能。为了设备的安全，必须保证：

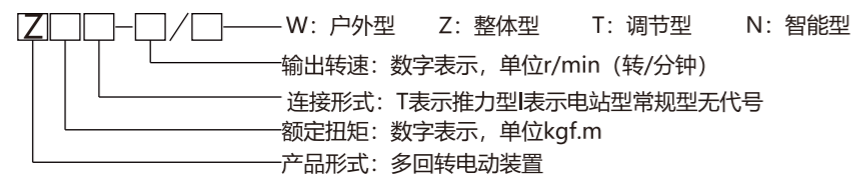
- 一、仅允许有资质的人员对这些机械和设备进行使用；
- 二、无论何时，在上述有资质的人员对该机械和设备进行作业时，应备有这些机械和设备的操作说明书或其它产品文件，以便按说明书的要求执行；
- 三、通电前请再次确认输入电压、频率及配线接点是否准确，因线序或电压引起的电机损坏，厂家不承担维修和更换；
- 四、阀门连接所用螺栓强度不得低于8.8级。
- 五、不得在阴雨天于户外打开电气箱盖、电机等密封部位。
- 六、电动执行器采用阀门专用电机，为短时工作制，持续工作时间不得超过铭牌标定时间。
- 七、不经常使用时，应定期检查、保养并运行操作，建议1次/月，时间不超过10分钟。
- 八、不得在爆炸环境下带电拆去与电气有关的箱盖，打开电气箱盖时，必须先切断电源。
- 九、安装前应将电动执行器存放于清洁干燥的室内，若存放于室外，应与地面保持一定的高度，并应有防潮、防雨措施。
- 十、安装或重装后，首次电动操作，必须使阀门处于中间位置检查开、关方向，必须按调试要求进行逐项调试，检查各部件正常后，才能投入使用。

一.概述

Z型多回转阀门电动执行装置适用于闸阀、截止阀、节流阀、隔膜阀等做多回转的阀门，其派生产品也可适用于球阀，蝶阀和风门等部分回转的阀门。用于对阀门的开启、关闭或调节。作为稳定可靠的多回转电动执行装置，可适用于不同控制系统，不同工作环境的需求。传动机构一体化的设计，使产品具有更小的体积和简洁的外观。安全可靠的手动设计，切换手柄的全自动手/电动切换。良好的防护等级可满足多种设计的需要：普通型、隔爆型、整体开关型、整体调节型。

Z型多回转阀门电动执行装置的整机性能符合GB/T24923-2010《普通型阀门电动装置技术条件》的规定。隔爆型性能符合GB3836.1-2010《爆炸性环境第1部分：设备通用要求》，GB3836.2-2010《爆炸性环境第2部分：由隔爆外壳“d”保护的设备及GB/T24922-2010《隔爆型阀门电动装置技术条件》的规定。

二.型号表示方法



型号示例:

Z10-24/N: 表示为智能开关型多回转电动装置, 额定输出转矩为100N.m (10kgf.m), 输出轴转速为24r/min, 额定电压380V。

三.工作环境和主要技术参数

- 3.1 供电电源: 额定电压: 三相AC380V (特殊订货款单相220V、三相440V、660V等)
额定频率: 50HZ (特殊60HZ)
- 3.2 防护等级: IP65/67 (特殊订货款IP68);
- 3.3 绝缘等级: F级
- 3.4 环境温度: -20~+60°C (特殊订货款-40~+70°C);
- 3.5 相对湿度: ≤95% (+25°C时);
- 3.6 工作制: 短时10分钟 (特殊订货款5-30分钟);
- 3.7 防爆标志: ExdIIBT4适用于环境为IIA、IIB级T1-T4组的爆炸性气体环境;
- 3.8 工作环境: 普通型用于无易燃易爆和强腐蚀介质的场所;
- 3.9 防腐涂装: 高温烤漆。

四.安装和拆卸

4.1 允许阀门电动装置任意位置安装, 但必须注意电机尽量呈水平位置, 电器箱盖呈水平或垂直向上状态为推荐安装方式, 这样有利于润滑、调试、维护和手动操作。

五.接线注意事项

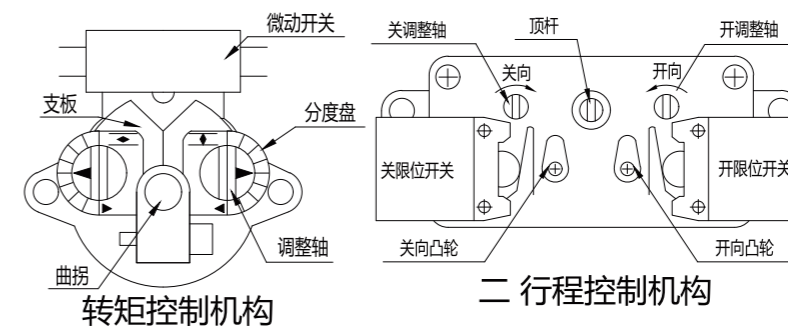
5.1 用手轮将阀门开启至50、开度处, 按下开发或关关键, 检查阀门的旋向是否与按键对应, 如果不一致立即按停止按钮。切断三相电源, 调换三相电源中的任意两相。

六.转矩控制机构调整

6.1 普通型

6.1.1 转矩控制机构 (如下图一): 由曲拐, 挡块, 凸轮分度盘, 支板和微动开关组成, 当输出轴受到一定阻转矩后, 蜗杆除旋转外, 还产生轴向位移, 带动曲拐旋转, 同时使挡块也产生一个角位移, 从而迫近凸轮, 使支板上抬。当输出轴上的转矩增大到预定值时, 则支板上抬直至微动开关动作, 切断电源, 电机停转, 以实现电动装置输出转矩的控制。

6.1.2 转矩控制机构调整: 首先调整关转矩; 从小转矩值开始, 逐渐增大转矩值直到阀门关严为止。根据阀门工作特性调整开关方向转矩, 一般开放向转矩要比关方向转矩大以上调整均在空载无介质压力等因素下调整, 在有压力, 温度时应注意其能否关严。如关不严则要适当增加转矩值以关得严打得开为准。



七.行程控制机构调整

7.1 行程控制机构 (如上图二): 由十进位齿轮组, 顶杆, 凸轮和微动开关组成, 简称计数器。其工作原理是由减速箱内的一主动小齿轮(Z=8)带动计数器工作。如果计数器按阀门开或关的位置已经调整好, 当计数器随输出轴转到预先调整好的位置 (圈数) 时, 则凸轮将被转动90°, 压迫微动开关动作, 切断电源, 电机停转, 以实现电动装置行程 (圈数) 的控制。为了控制较多转圈数的阀门, 可调整凸轮转180°或270°再压迫微动开关动作。

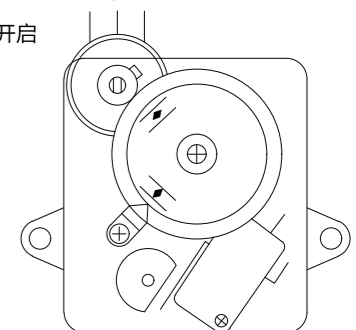
7.2 行程控制机构调整: 用手将阀门关严。脱开行程控制机构, 即用螺丝刀将行程控制机构中顶杆推进并转90°, 使主动小齿轮与计数器个位齿轮组脱开。用螺丝刀旋转“关”向调整轴, 按箭头方向旋转直到凸轮压住弹簧压板使微动开关动作停止, 则关向行程初步调好。

松开顶杆使主动齿轮与两边个位齿轮正确啮合, 为保证其正确啮合, 在松开顶杆后, 必须用螺丝刀稍许左右转动调整轴, 此时可以电动打开几圈, 而后关闭, 视关向行程是否符合要求, 如不符合要求, 可以按上述程序重新调整。

开方向调整: 在关方向调整以后, 用手将阀门开到所需位置 (注意此时行程控制机构不能脱开, 否则关向调整又被打乱), 然后脱开行程控制机构, 旋转“开”向调整轴, 按箭头方向旋转直到凸轮压住弹簧压板使微动开关动作为止。再使行程机构与主动齿轮啮合, 则开向行程调完。行程控制机构调完后, 可反复操作几次。一般开阀门控制在90%左右。

7.3 可调式开度指示器 (图三): 由减速齿轮组, 调节齿轮, 阀门开度表盘, 凸轮, 微动开关, 及电位器组成, 在现场调试时, 可根据所配阀门开关的圈数, 将调节齿轮调整到所需的位置, 并与减速齿轮组啮合 (在立柱上有所需圈数的数字)。当阀门在开启或关闭的过程中, 开度盘经减速后转动, 指示阀门的开变量, 指示角度与阀门开变量同步。供远传指示阀门位置用。

7.4 可调式开度指示器的调整: 在调整好转矩, 行程的基础上调整可调式开度指示和远传电位器口将阀门关闭 (手动或电动) 首先根据阀门的最大转圈数将齿轮组上的调节齿轮调到相应的位置上, 再将表板的关符号推到指针处, 转动电位器, 使电位器在零位上, 并使电位器轴上的齿轮与开度轴上的齿轮啮合, 拧紧电位器轴上齿轮的紧固螺钉即可。



图三 开度指示器

十四.非侵入控制器调试说明

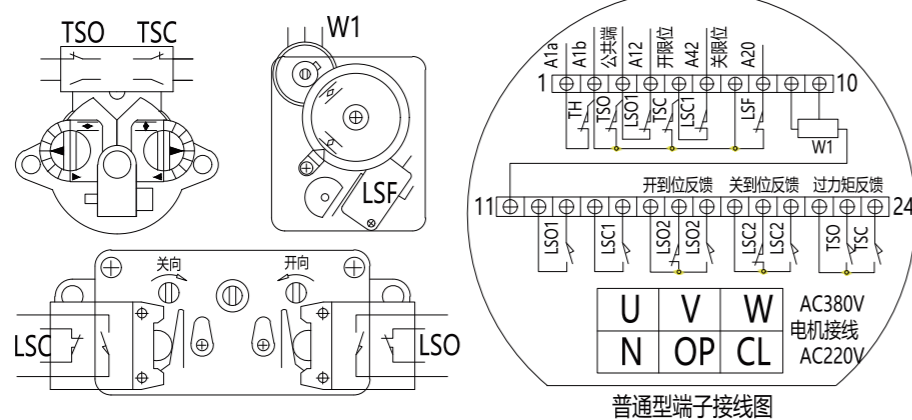
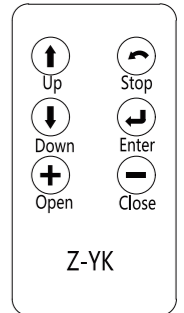
(一).操作说明

1.旋钮操作说明

红色旋钮为方式钮，可在现场/停止/远方之间切换；或在设定状态实现菜单的保存（从停位旋到现场）和退出（从停位旋到远方）。黑色旋钮为操作钮，可在现场模式进行打开或关闭操作，或在设定状态进行加减设置。现场旋钮操作时，短时间作用为现场点动模式，当操作钮有效作用时间超过3秒钟后报警区显示“bc”为自动进入现场保持模式，反向旋操作钮或将方式钮旋到停止，即停止动作。

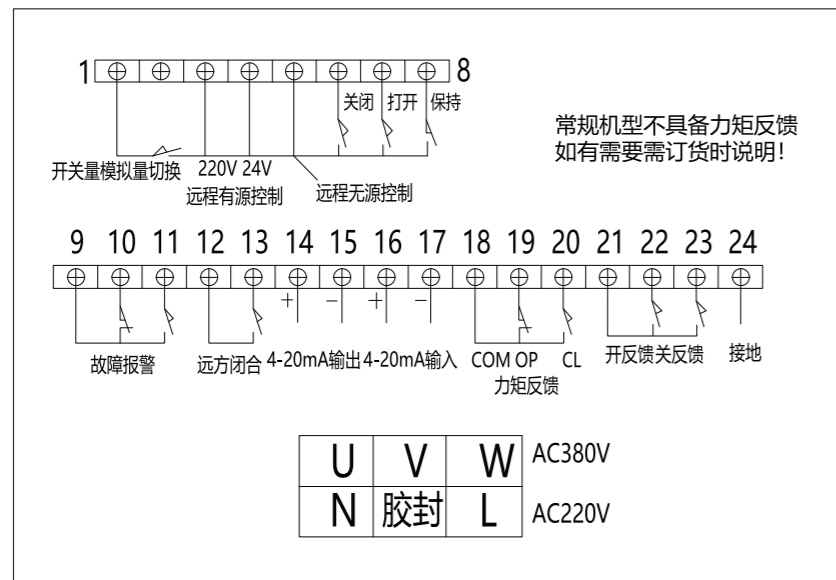
2.遥控器操作说明（遥控器为选配件，需要时请在订货时特殊说明）

Up-开位标定键, Down-关位标定键, Enter-- 确认/保存键, Stop--停止/退出键, Open-现场打开键, Close-现场关闭键, 在现场方式时，按“Open”键执行保持方式开阀，按“Close”键执行保持方式关阀，按“Stop”键停动。现场方式，连按三次“Up”键进入开位标定状态“Open”、“Close”、“Stop”键可控制电动执行器开、关、停，“Enter”键用于保存行程，“Stop”键用于返回。现场方式，连按三次“Down”键进入关位标定状态，其它操作同上。



注：具体接线以实际为准，以上接线仅供参考！

十三.智能型端子接线图



(二).信号查询（显示屏左下角为信号查询区）

1.远控信号查询

方式钮旋到远方，在显示屏的左下角显示接收到的远控信号。开关型：OP代表有远方打开；CL代表有远方关闭；be代表有远方保持（多状态并存时交替显示）。调节型：显示收到控制电流值或电压值。

2.阀位信号查询

方式钮旋到现场，显示屏左下角显示阀位信号。阀位采集为电位器时显示阻值的百分比（d01~d99）；阀位采集为12位编码器时显示编码器的百分比（b00~b99）；阀位采集为18位编码器时显示编码器的千分比（000-999）。

(三).行程标定

注：先确定电动执行器的转向和力矩接线正确，并调整好电位器或编码器的旋转区间。

1.关位标定

停止位置旋操作钮至关闭约3秒钟，等到闪烁显示字母L时松开操作钮并将方式钮旋到现场，此时L不再闪烁表示进入关位标定状态。可通过操作钮执行电动开或电动关动作，调整到关位后将方式钮旋到停止再旋回现场，此时红灯和字母L闪两次，输出4mA反馈电流、显示0%表示关位标定完成。若方式钮由停止旋至远方则直接退出行程标定。

2.开位标定

停止位置旋操作钮至打开约3秒钟，等到闪烁显示字母H时松开操作钮并将方式钮旋到现场，此时H不再闪烁表示进入开位标定状态。可通过操作钮执行电动开或电动关动作，调整到开位后将方式钮旋到停止再旋回现场，此时绿灯和字母H闪两次，输出20mA反馈电流、显示100%表示开位标定完成。若方式钮由停止旋至远方则直接退出行程标定。

注：保存行程时，出现Fu或Fn报警时，请重新调整电位器或编码器的旋转区间，并重标行程。

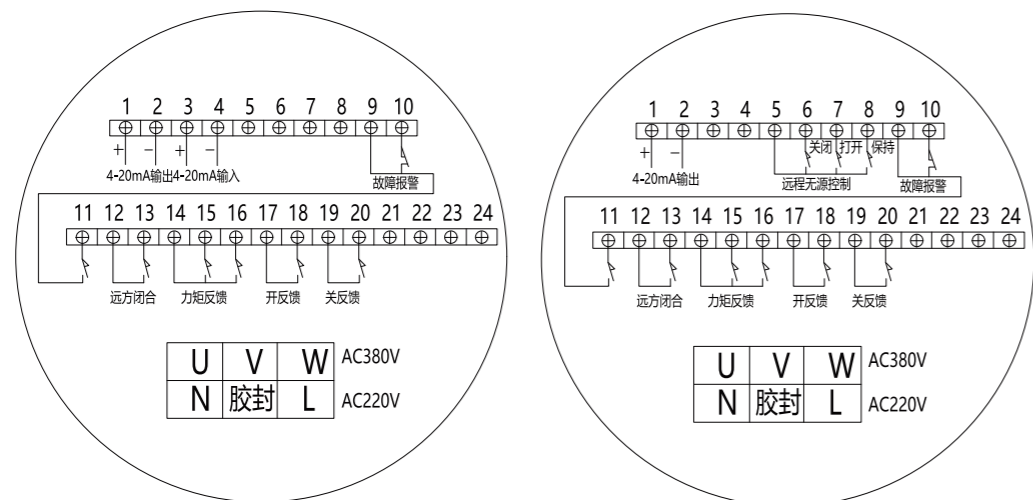
(四).输出电流微调

1.4mA输出电流微调

停止位置旋操作钮至关闭约10秒钟，等到闪烁显示字母LF时松开操作钮并将方式钮旋到现场再旋回停止，即进入4mA输出电流微调状态。此时可通过操作钮调整输出电流的大小，调整输出电流达到4mA后将方式钮旋到现场，此时红灯闪烁三次表示4mA输出电流微调完成。若方式钮由停止旋至远方则直接退出输出电流微调状态。

2.20mA输出电流微调

停止位置旋操作钮至打开约10秒钟，等到闪烁显示字母HF时松开操作钮并将方式钮旋到现场再旋回停止，即进入20mA输出电流微调状态。此时可通过操作钮调整输出电流的大小，调整输出电流达到20mA后将方式钮旋到现场，此时绿灯闪烁三次表示20mA输出电流微调完成。若方式钮由停止旋至远方则直接退出输出电流微调状态。



智能调节型接线图

智能开关型接线图